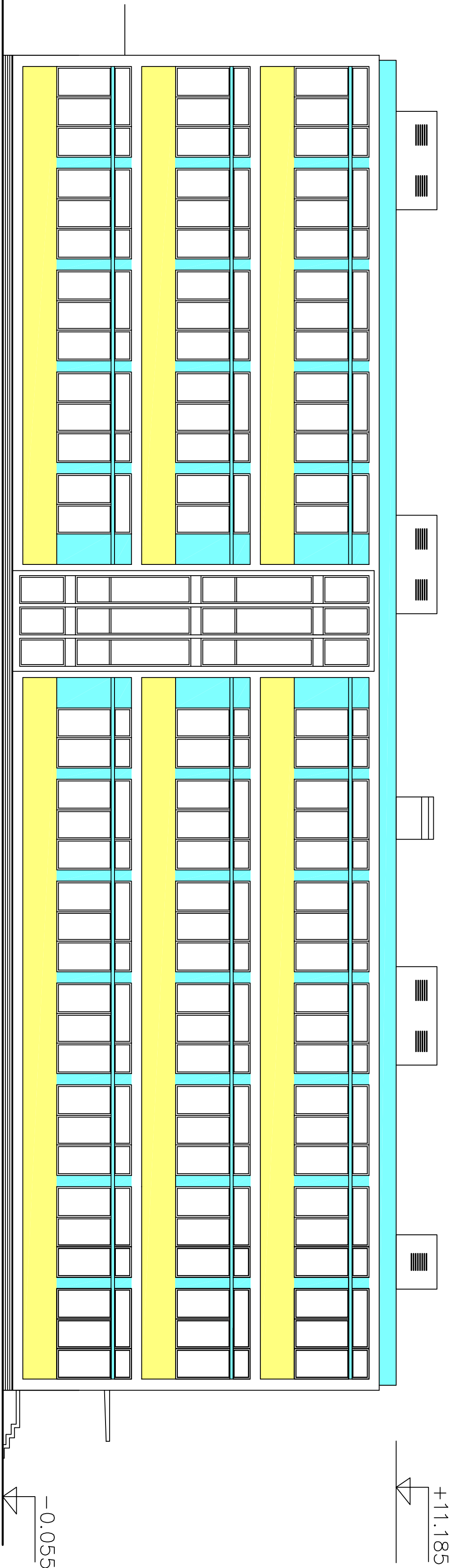
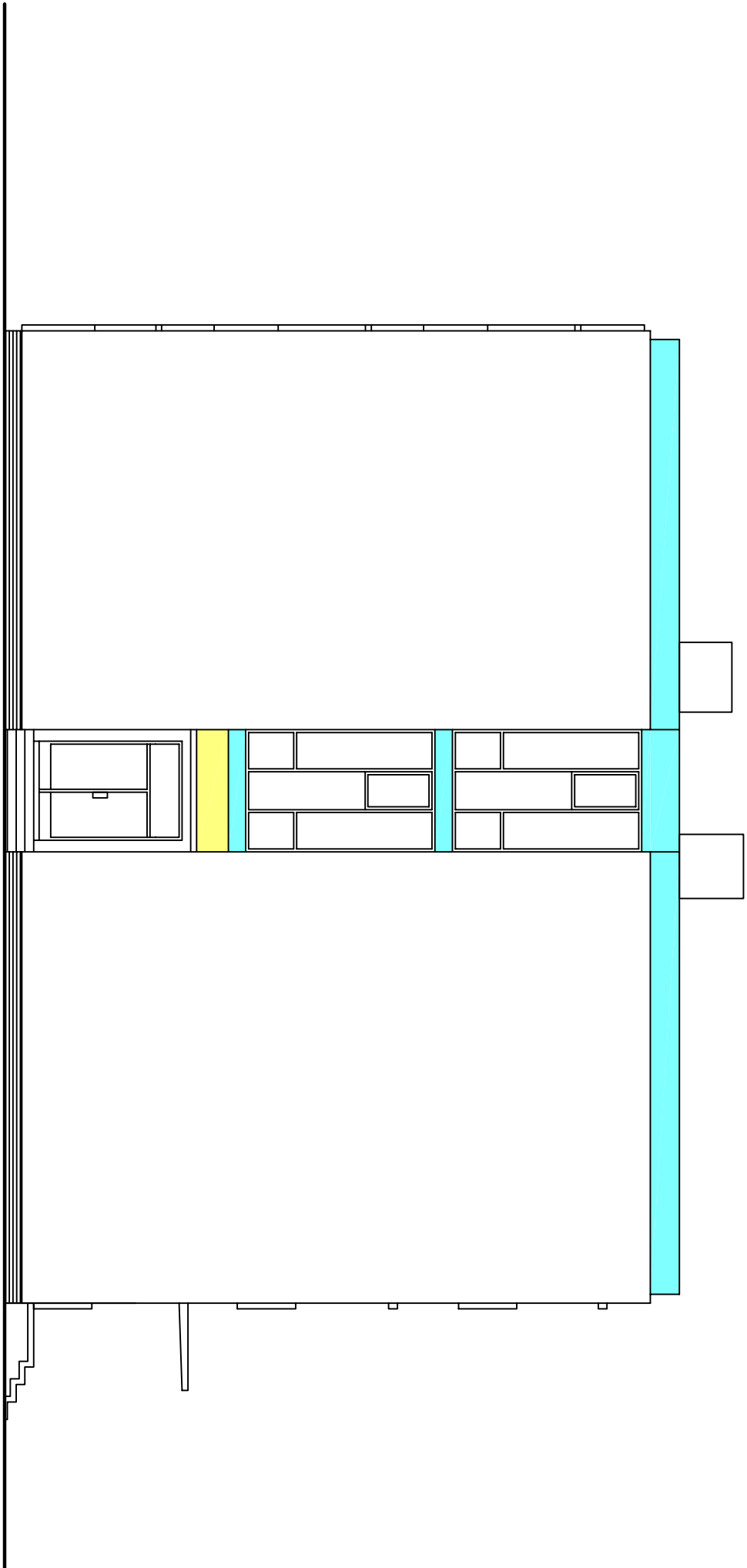


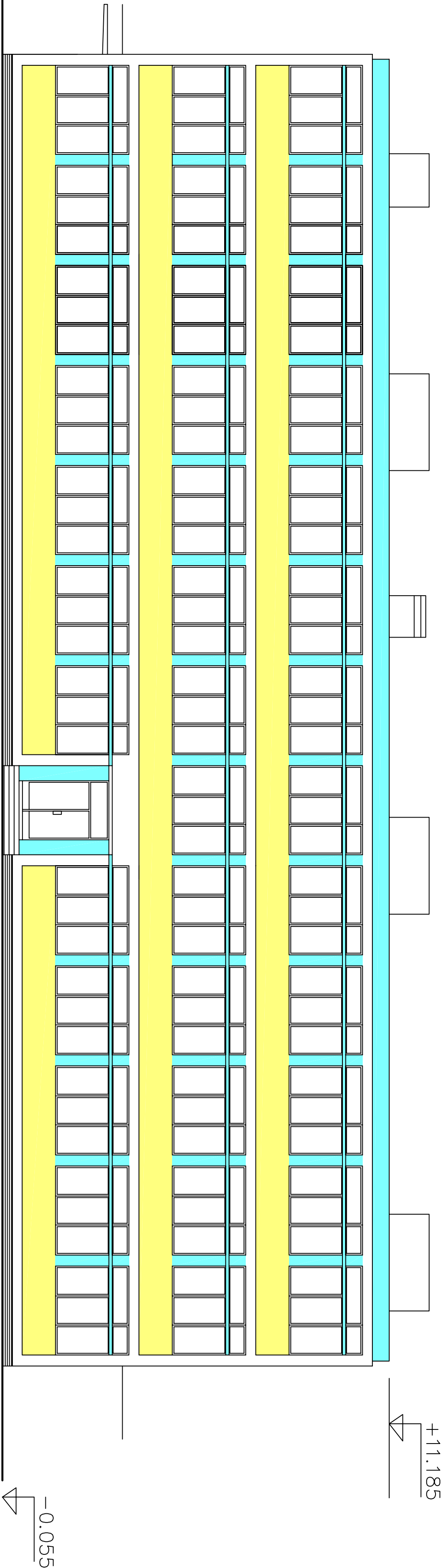
Pohled jhovýchodní



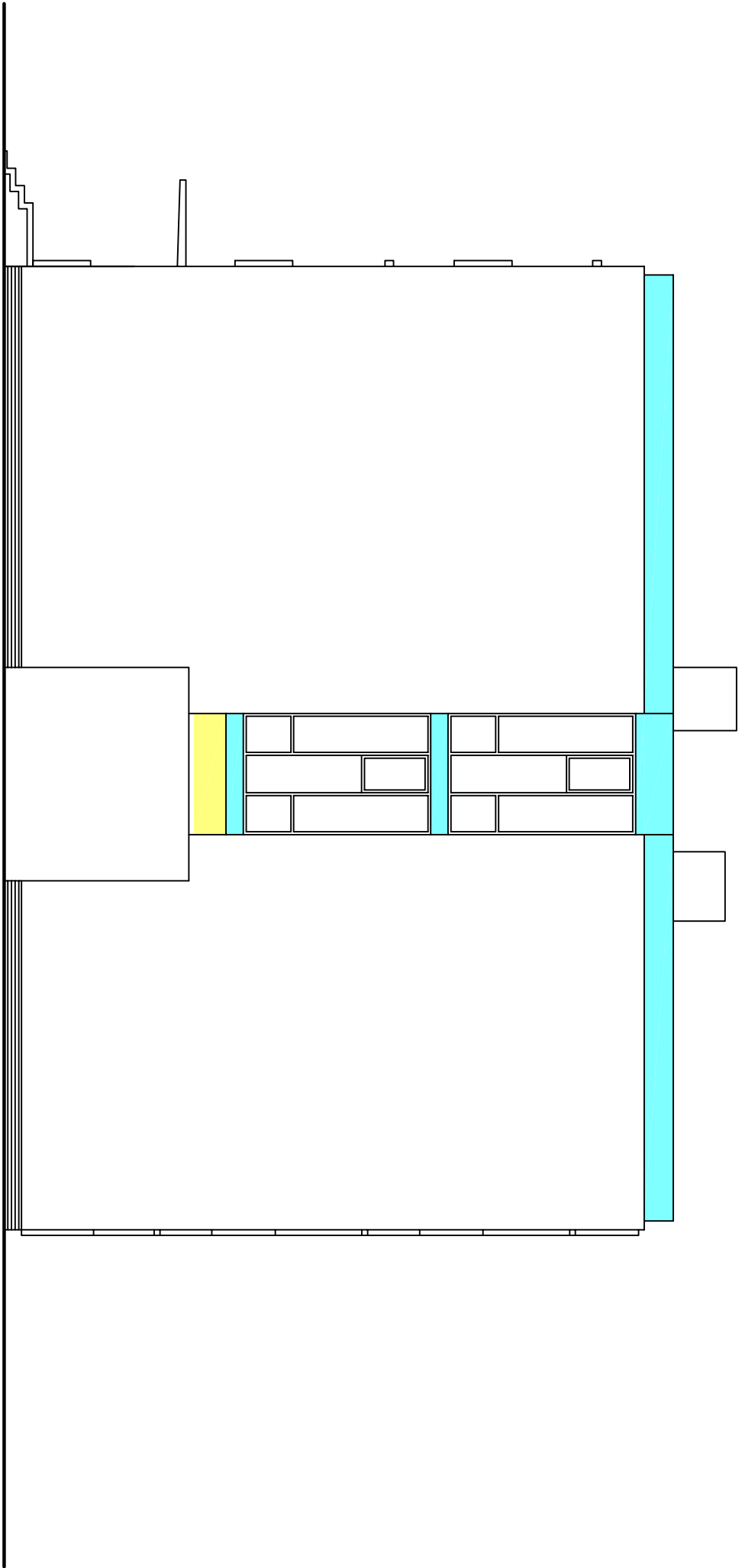
Pohled severovýchodní



Pohled severozápadní



Pohled jhózápadní



LEGENDA:

- onítka tenkovrstvá okrytá hlozená, velikost zmo 1,5 mm, v bílém odstínu
- onítka tenkovrstvá okrytá hlozená, velikost zmo 1,5 mm, ve žlutém odstínu
- onítka tenkovrstvá okrytá hlozená, velikost zmo 1,5 mm, v modrém odstínu

Přesné odstíny onítek budou vybrány ze vzorníků dodavatele  
vybraného na základě výběrového řízení.

Projektant:		Výpracoval:	
Ing. Karel Wrbický		Lenka Benešová	
Adce:		Realizace čp. 7 - Střední průmyslová škola odborná Pardubice - Příloha	
Výkres:		BAREVNÉ ŘEŠENÍ - pohledy	
Objekt č. 7 - Laboratoře		Měřítko: 1 : 100	
Investor: Pardubický kraj		Datum: 03/2013	
Kontaktní adresa: 125, 532 11 Pardubice		Číslo projektu: 7.D.4.2	